

# 120STATIC



## Presentación

1 par bolsa/ 10 pares paquete / 120 pares caja

## Opcional

-

## TALLAS

10 / 6 / 7 / 8 / 9

## NORMATIVA



CAT II

EN 16350



3141X

## DATOS TÉCNICOS

Nailon y fibra de cobre gris sin costuras glove.

Recubrimiento poliuretano blanco en palma.

Puño elástico.

Galga 13.

Resistividad vertical=10^60.

## PUNTOS CLAVES

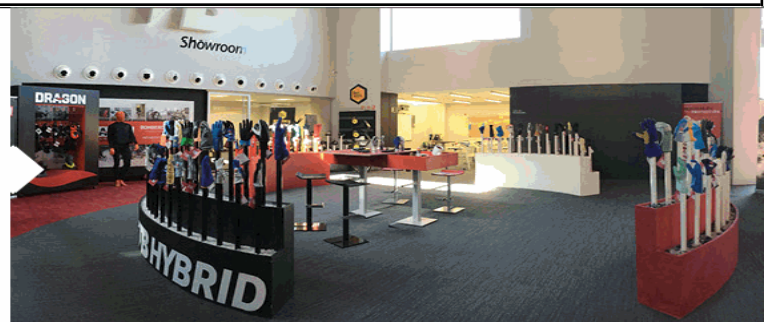
Fibras de cobre facilitan la disipación de la electricidad antiestática, provocada por la fricción de dos cuerpos no conductores.

Palma reforzada con una capa de PU, alargando su vida útil.

Talla	Peso Total Caja (Kg)	Capacidad Caja (cm)	Código Barras Par
10	4,00	36 x 30 x 32	8428371016895
6	4,00	36 x 30 x 32	8428371030488
7	4,00	36 x 30 x 32	8428371016888
8	4,00	36 x 30 x 32	8428371016871
9	4,00	36 x 30 x 32	8428371016864

## USO RECOMENDADO

Componentes electrónicos  
Manipulación de piezas delicadas  
Microprocesadores  
Montaje de precisión



Las descripciones, características, aplicaciones y fotografías se facilitan a modo de ejemplo y no constituyen un compromiso contractual. El fabricante se reserva el derecho a incluir cualquier modificación que considere necesaria.



**TOMÁS BODERO S.A.**

Pol. Ind. Los Pedernales C/ Piedra de Sílex - 09195 Villagonzalo Pedernales - Burgos (Spain)  
Tel.: +34 947 474 226 | [www.tomasbodero.com](http://www.tomasbodero.com) | [ventas@tomasbodero.com](mailto:ventas@tomasbodero.com)